

**Задания по дистанционному обучению преподавателя ГБУДО ДШИ «Родник»
Хочкиной А.И. на 16-21 ноября 2020.**

Лепка 2(3) ОРП. Ажурная елочная игрушка.

Учащийся создает объемную шарообразную игрушку из глины, пластилина, теста, раскрашивает гуашью, акрилом. Задание направлено на развитие технической стороны лепки, создание ажурной конструкции, пустотелой с прорезями. В сюжете и декоре можно применить все новогодние мотивы, которые известны учащемуся (мотив снежинки, абстрактный зимний узор, олень, дед мороз и т.д.). Игрушка может подвешиваться либо иметь плинт как скульптура.



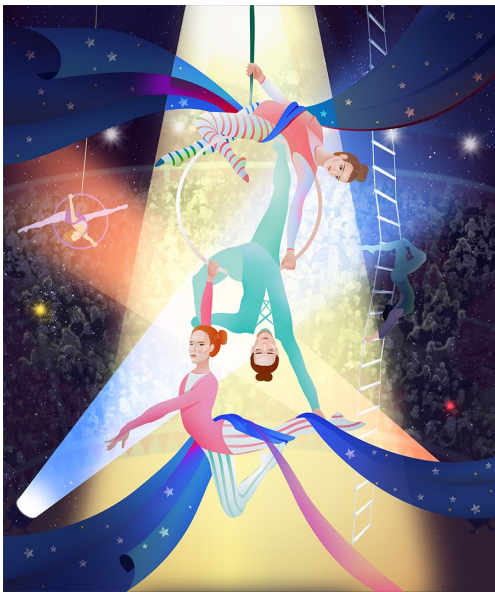
Скульптура 2(5) ПП

Рельеф «Анималистика» 10x15 см. Материал : пластилин, глина, тесто, акрил, гуашь. Учащийся выбирает себе животное и выполняет рельеф с выбранным животным, обращая внимание на компоновку, характер формы, выразительность силуэта, передачу характера животного.



2(5) ОРП Композиция «Цирковые акробаты»

Композиция на формате А3 с предварительной разработкой эскизов. Задание рассчитано на закрепление знаний о компоновке, работе с образом, колорите и цветовой гамме, работе с пятном. В работе важно учесть освещенность артистов и сцены с учетом того, чтобы на главный композиционный узел приходился самый сильный контраст, чтобы центр или главные герои композиции были выделены тоном.



Материал гуашь.

5(5) ПП Скульптура . Рельеф «Бык- символ года»

Рельеф 15x20 см и изображением быка, с применением приемов техники «контр рельеф». Предполагается, что ученик создает творческую работу, применяя все изученные ранее приемы техники лепки и компоновки. Приветствуется самостоятельное ознакомление с темой «анималистика», изучение фотоматериала изображений животных. Разработка эскизов и выразительной композиции. В работе можно сочетать приемы рельефа и контррельефа. Предлагается найти не стандартное и оригинальное прочтение образа быка, придумать свой образ быка, дополнить образ придуманными атрибутами.



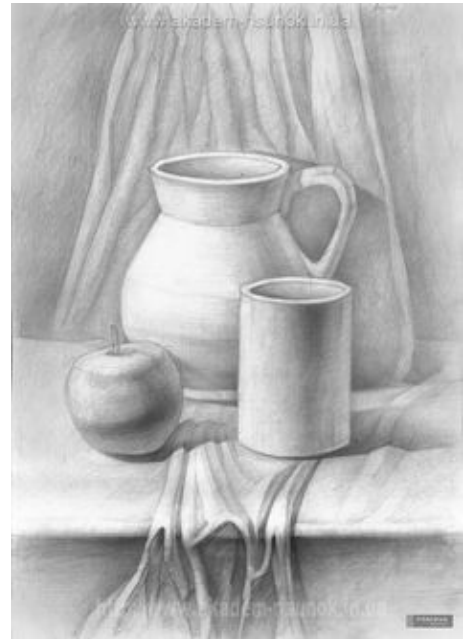
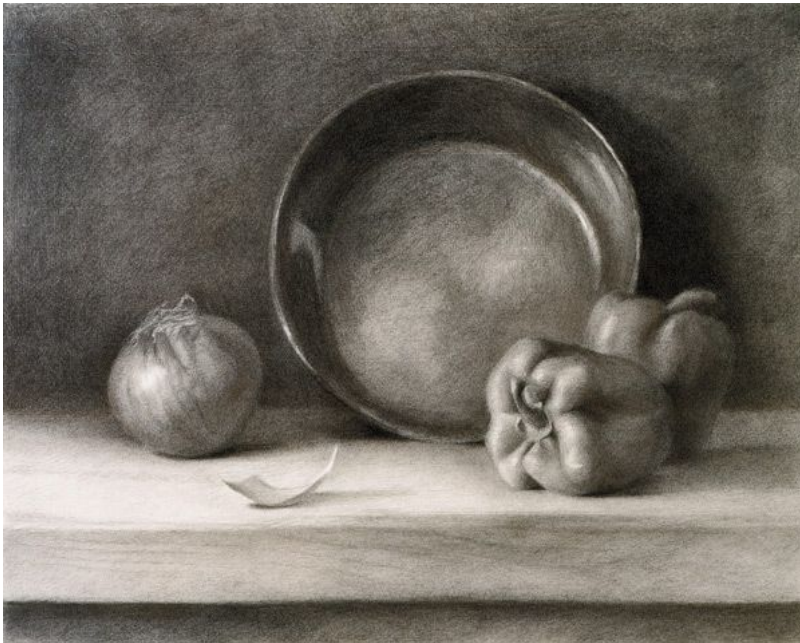
Лепка 2А ОРП. Ажурная елочная игрушка.

Учащийся создает объемную шарообразную игрушку из глины, пластилина, теста, раскрашивает гуашью, акрилом. Задание направлено на развитие технической стороны лепки, создание ажурной конструкции, пустотелой с прорезями. В сюжете и декоре можно применить все новогодние мотивы, которые известны учащемуся (мотив снежинки, абстрактный зимний узор, олень, дед мороз). Игрушка может подвешиваться либо иметь плинт как скульптура.



1 Б ОРП Рисунок Простой натюрморт.

Продолжение работы над натюрмортом из 2х предметов, поставленным дома. (на иллюстрации более сложные натюрморты).



4(8) ПП Скульптура. Посуда с цветами второй предмет.

Учащийся развивает тему, придуманную на прошлом занятии и создает второй предмет в той же стилистике, обращая внимание на красоту и выразительность силуэта, символизм декора и качество лепки.



3(8) ПП Лепка. Скульптура

Рельеф «Дерево» 10x15 см, материал глина, пластилин, тесто, акрил, гуашь. Задание рассчитано на изучение приемов стилизации силуэта дерева, превращения массы листьев в орнаментальный мотив, в задании важно найти декоративный прием, свой способ передачи красоты дерева и схожести кроны. Можно дополнять композицию изображениями животных и птиц.



5(8) ПП Скульптура

Рельеф «Голова коня» размер 10х15 см, материал пластилин, глина, тесто, акрил, гуашь. Задание предполагает изучение анатомии головы лошади и попытку передать характерные особенности анатомии. Также важно обращать внимание на компоновку и форму планта. В этом задании приветствуется не прямоугольная форма планта.



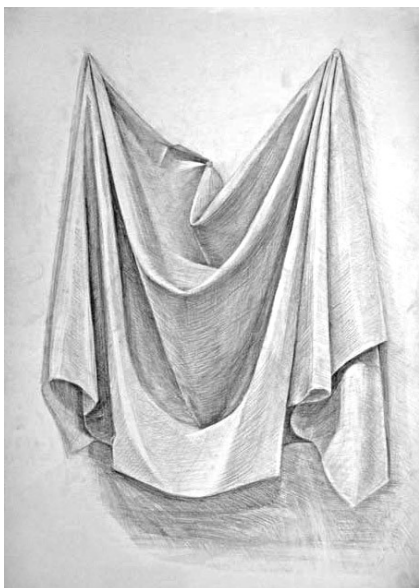
4(5) Скульптура «Декоративный рельеф «Птица»

Учащийся подбирает иллюстративный материал, создавая композицию «птица». В задании должны быть детали, могут быть сквозные силуэты, мелкие детали. Важно пытаться создать продуманную композицию, имеющую эмоциональный настрой, образ, отвечающую принципам работы с натурой. Размер 10x10 см, пластилин, глина, тесто.



4(5) ПП рисунок. Рисунок драпировки.

Рисунок драпировки с натуры (учащийся вешает дома одноцветную, светлую драпировку, делая из нее складки и освещает ее). Формат А3. Задание направлено на изучение и передачу характера складок, на передачу ощущения ткани, на выявление объема.



6(8) ПП Эскиз «Декоративный рельеф «Птица»

Учащийся подбирает иллюстративный материал, создавая композицию «птица». В задании должны быть детали, могут быть сквозные силуэты, мелкие детали. Важно пытаться создать продуманную

композицию, имеющую эмоциональный настрой, образ, отвечающую принципам работы с натурой.
Размер 10х10 см, пластилин, глина, тесто.



2(5) ОРП Рисунок. Простой натюрморт.

Учащиеся рисуют натюрморт с натуры, формат А3. В процессе работы учащиеся обращают внимание на компоновку в листе и построение геометрических форм. (эллипс, прямоугольник). Желательно, чтобы в натюрморте присутствовала геометрическая форма (коробка, книга).



3(5) ПП Скульптура.

Павлин. Объемная скульптура, размер около 12 см, материал глина, пластилин, тесто, акрил, гуашь. Задание направлено на освоение приемов стилизации, обобщения и выявления характерных особенностей животного. В задании важно найти орнаментальный прием для изображения перьев, найти композицию, раскрывающую красоту силуэта и выполнить работу, наполненную деталями.

