

Задания по дистанционному обучению преподавателя Колотушкиной О.А.
на 16.11.20- 22.11.20

Домашние задания выполняются поэтапно, все фотографии выполнения задания отсылаются преподавателю в классную группу в WhatsApp, либо по электронной почте.

Класс: 4(5) ПП.

Композиция станковая.

Композиционная организация портрета

Материал: акварель. Формат: А-2

Продолжение работы в цвете. Прописка окружающего пространства. Этап работы над героем композиции. Определение цветовых и тоновых отношений при выполнении литературного героя.



Класс: 5(5) ПП.

Живопись.

Гармония по насыщенности и светлоте

Материал: акварель. Формат: А-2

Продолжение работы над натюрмортом из четырёх или пяти стеклянных предметов предметов различных по цвету.

Передача точных свето-тоновых и цветовых отношений. Работа с полутонами, начиная от самого темного предмета. Необходимо помнить, что цельности в натюрморте можно добиться, в том числе, соблюдая единство освещения на всех элементах постановки – теплое или холодное.



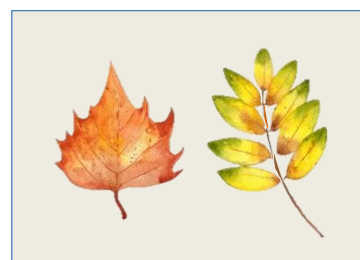
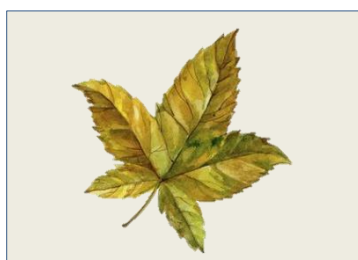
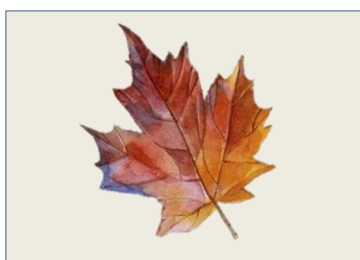
Класс: 4(8) ПП.

Живопись.

Приёмы работы акварелью.

Материал: акварель. Формат: А-4 акварельная бумага. (3 листа)

Выполнить на формате листа А4 этюды листьев. Два листа с крупными листьями, один с мелкими листочками. Вначале закомпоновать листики в формате А4, затем построить и отрисовать детали.



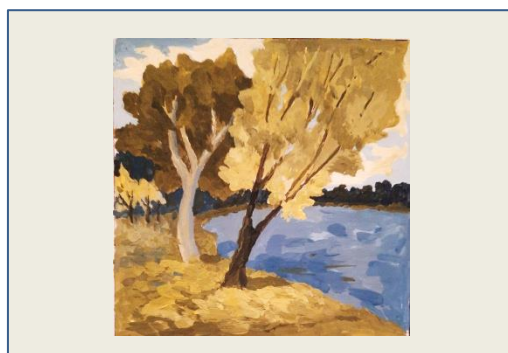
Класс: 4(8) ПП.

Композиция станковая.

Цвет в композиции станковой.

Материал: гуашь. Формат: 3

Продолжение работы над пейзажем. Работа в цвете с использованием ограниченной палитры (применяются только те цвета и оттенки, который были использованы в растяжках).



Класс: 3 класс ОРП

Рисунок.

Натюрморт с вертикальной драпировкой из трёх предметов с фруктами или овощами.

Материал: карандаш. Формат: А-3.

Продолжение работы над натюрмортом. Выявление большой формы при помощи светотени, установление основных тональных отношений между предметами, фоном.



Класс: 3 класс ОРП

Композиция станковая.

Цвет в композиции. Роль цветовых и тональных контрастов.

Материал: гуашь. Формат: А-2.

Продолжение работы в цвете над многофигурной композицией («Осенний бульвар», «В парке»). Прописка пейзажа. Определение цветовых и тоновых отношений при выполнении героев композиции.



Класс: 2 «Б» ОРП

Композиция станковая

Выразительные средства композиции.

Материал: гуашь. Формат: А-2.

Продолжение работы над композицией («В цирке», «В зоопарке»). Прописка окружающего пространства. Начало работы над главными героями. Определение цветовых и тоновых отношений при выполнении героев композиции.

